

EUROBLOC[®] VT



**Polipasto eléctrico de cable
para cargas de 800 a 100.000 kg**

Primer fabricante francés de equipos de elevación

Primer fabricante Francés de equipos de elevación, **VERLINDE** realiza la producción en gran serie de polipastos de cable, de cadena y de cinta, cabrestantes, plumas y componentes de puentes grúa en



su fabrica de VERNOUILLET. Desde el diseño, realizado en C.A.O. y D.A.O. hasta la realización, provenientes de un parque de máquinas que figuran entre las más modernas de Europa, asociada al know-how de hombres experimentados, cada equipo de elevación firmado por **VERLINDE** garantiza al usuario fiabilidad y calidad.

Nuevos productos, innovaciones

VERLINDE siempre ha estado en la vanguardia en la introducción de nuevas ideas para el funcionamiento de las unidades de elevación por gancho (más de 70 patentes registradas en Francia y en el mundo). El nuevo polipasto eléctrico de cable **EUROBLOC VT** ha sido diseñado dentro de este espíritu resueltamente vanguardista puesto que reúne por sí solo 13 patentes en torno a su diseño.

El polipasto eléctrico de cable **EUROBLOC VT** es ahora la única unidad de elevación por cable y gancho que equipa en su versión estándar:

- Una cota de acercamiento del gancho "C" y una cota de acercamiento del aparejo "F" de las más reducidas en comparación con la competencia.
- Un escaso desplazamiento del aparejo en elevación (elevación casi centrada).
- Un variador de velocidad en dirección..
- Y además otros equipos que descubrirá en las páginas que siguen...



fig. 1

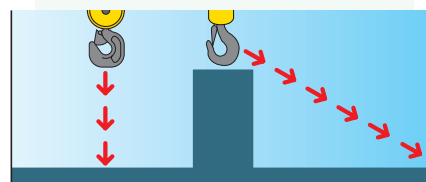


fig. 2



fig. 3

EUROBLOC® VT

Polipasto eléctrico de cable para cargas de 800 a 100.000 kg

Implantaciones a su medida

Fijo apoyado, fijo suspendido.

Estos polipastos no disponen de carro y se utilizan para aplicaciones en las cargas que no es necesario el movimiento horizontal.



Birrail apoyado o suspendido.

Estos aparejos disponen de carro (movimiento horizontal de la carga) cuyo diseño permite desplazar cargas con mucha precisión.



Monorrail de altura perdida normal (HPN).

Estos aparejos disponen de carro (movimiento horizontal de la carga) en las que es necesario el movimiento horizontal de la carga.



Monorrail de altura perdida reducida (HPR).

Estos polipastos disponen de carro (movimiento horizontal de la carga) cuyo diseño permite optimizar al máximo la altura de elevación y el espacio del que dispone.



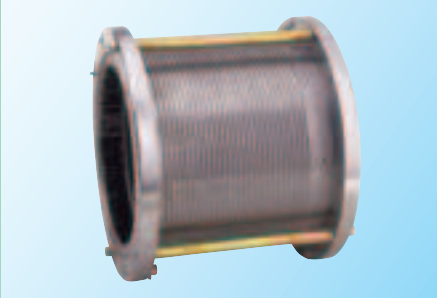
Motor y freno de elevación



De diseño específico para la elevación, el motor de elevación de 2 velocidades goza en estándar de una protección tipo IP 55 y de la clase de aislamiento F. El motor dispone de todas las protecciones necesarias:

- Sonda termica
- Aletas de enfriamiento ampliamente dimensionadas para facilitar la disipación térmica.

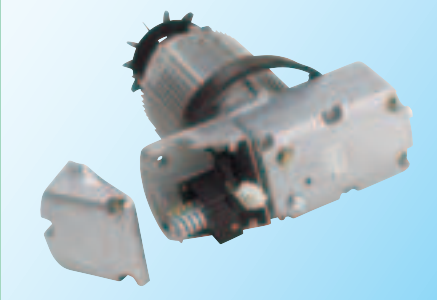
Tambor



La fijación del tambor y su rotación sin rodamiento son objeto de una patente especial.

Ventaja: no pueden caer en el tambor partículas de grasa o de acero.

Final de carrera con levas



Directamente accesible en el sistema de engranaje, el final de carrera de 4 levas permite controlar los límites altos y bajos del gancho, el paso baja/alta velocidad y administrar las inversiones de fase.



Mayor
vida útil

Seguridad

Dirección. Velocidad de dirección variable para un posicionamiento más preciso de sus cargas.

Cable. De acero galvanizado en estándar, coeficiente de seguridad elevado (coef. 4,6).

Caja eléctrica. La tapa se pliega para el almacenamiento de sus herramientas durante cualquier acción de mantenimiento (la tapa está equipada de dos cables de seguridad de acero tipo anti-caída). Mando de baja tensión para mayor seguridad.

MT2. Control electrónico de registro de los estados de sollicitación del aparejo.

Rodillos de dirección. Los 4 rodillos de dirección están completamente carenados para mayor seguridad.

Gancho y aparejo. Gancho giratorio y aparejo con pestillo de seguridad.

Mantenimiento reducido

Motor de elevación. Enfriamiento del motor aumentado en 30% (efecto túnel).

Freno de elevación. El freno se concibe para la vida útil del aparejo en utilización normal.

Motor, reductor de dirección. Reductor de dirección un tren y una relación lubricado de por vida.

Tambor. Cubierta completa del tambor para una mejor protección.

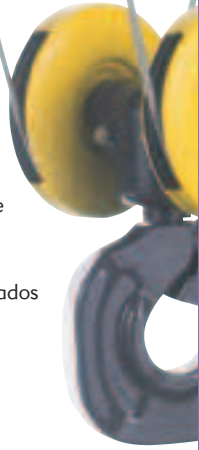
Guía-cable. Principio de construcción "sin resorte" para una sustitución más fácil durante las operaciones de mantenimiento.

Caja eléctrica. Las entradas y salidas de cables se efectúan por tomas de acero desabrochables integradas bajo la caja.

MT2. Cálculo de la SWP.

Construcción. Ensamblaje Modular para una gestión reducida de las piezas de recambio.

Tratamiento de superficie. Pintura epoxi bi-componente de 120 μ para una mayor protección.



LOC[®] VT

para cargas de 800 a 100.000 kg



Utilización simplificada

Ergonomía

Gancho y aparejo. Gancho ergonómico (zona de presión).

Botonera de mando. De polipropileno teñido en la masa de doble aislamiento, de forma ergonómica (protección IP 65). Disponible en opción con visualización de la carga.

Caja eléctrica. Situada en el costado del aparejo, de fácil acceso, la apertura se efectúa mediante un sistema de fijación rápida.

Economía

Motor de elevación. Factor de marcha 60 % y tropicalizado en estándar para una mayor longevidad.

Motor de Dirección. Tropicalizado en estándar para una mayor longevidad.

Aparejo. Mejor cota "C" del mercado para una optimización del tamaño de sus construcciones y una utilización total del espacio de trabajo.

Dirección. Velocidad de dirección variable con el fin de limitar el desgaste de los rodillos de dirección.

Limitador de carga. Según directiva "Máquina" (equipo obligatorio). El EUROBLOC VT está equipado en estándar de un limitador de carga (seguridad contra una sobrecarga del aparejo). Vida útil más elevada.

Gancho y aparejo. Escasas dimensiones, rodamientos lubricados de por vida, poleas de fundición GGG, muy alta resistencia. La importancia del ratio diámetro polea/cable permite aumentar la vida útil del cable.

Alta tecnología

Aparejo. Un escaso desplazamiento del aparejo en elevación (elevación casi centrada).

Guía de cable. Sin obstrucción del sistema de guiado para una utilización en todo tipo de entorno.

Limitador de carga. Según directiva "Máquina" (equipo obligatorio). El EUROBLOC VT está equipado en estándar de un limitador de carga (seguridad contra una sobrecarga del aparejo). Vida útil más elevada.

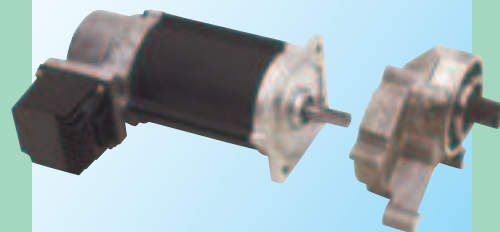
Tambor. El ratio muy elevado del diámetro cable/tambor (2 veces más importante que el estándar) permite: aumentar la vida útil del cable. Reducir las cotas de acercamiento del aparejo. Reducir la cota "C" de acercamiento del gancho..

Caja eléctrica. Ampliamente dimensionada, está equipada en estándar del módulo de variación de velocidad.

Reductor de elevación. Reductor de ataque directo, engranajes con dentado helicoidal, engrasados de por vida, aspirador contra sobrepresión.

Disposición óptima de los rodillos de dirección. Los 4 rodillos de dirección se dividen perfectamente la carga con el fin de optimizar su superficie de rodadura.

TMU (Motor, reductor de dirección, variación de velocidad)



El motor de translación compacto, especialmente estudiado para la dirección de los aparatos de elevación, está equipado en estándar de un sistema de variación de velocidad. Margen de velocidad máx de 2 a 32 m/min. Protección IP 55.

El motor ha sido estudiado para facilitar al máximo toda intervención de mantenimiento:

- Sistema "inteligente" de posicionamiento y montaje del motor en el carro.
- Alimentación del motor en una sola toma fácilmente desabrochable.

Guía de cable



Nuevo sistema de guía de cable "de muy alto rendimiento".

MT2



En opción, el EUROBLOC VT puede estar equipado del MONITOR (Control electrónico de registro de los estados de sollicitación del aparejo: SWP, tiempo de marcha, arranques, sobrecargas, temperatura, carga, freno, etc.).

EUROBLOC® VT

Polipasto eléctrico de cable para cargas de 800 a 100.000 kg

Opciones

El EUROBLOC VT puede estar equipado con numerosas opciones y puede ser objeto de adaptaciones específicas:

- Ancho de perfil de rodadura no estándar..
- Vía especial..
- Velocidades de dirección superior..
- Mando a distancia radio o infrarrojo tipo EUROMOTE.
- Final de carrera de dirección..
- Sistema anti-descarrilamiento (carro birriel).
- Carro con boggies (únicamente con HPN).
- Protección de inversión de las fases..
- Monitor..
- Limitador de carga de 2 ó 3 umbrales..
- Temporización del limitador de carga..
- Señal sonora y lenta activada por el limitador de carga.
- Tensión de alimentación especial..
- Techo de protección contra la lluvia..
- Claxon controlado desde la botonera de mando.
- Aparejo anti--deflagrante.
- Indicación de carga..
- Protección de los motores de dirección por sonda bimetal.
- Motores clase H..
- Resistencias de calefacción..
- Caja de aparellaje aparejo IP 55 de acero inoxidable.
- Aparellaje eléctrico norma CSA..
- Final de carrera de alta de seguridad accionado por el aparejo.
- Gancho de elevación doble gancho..
- Freno suplementario del lado del reductor.
- Variación de velocidad (elevación).
- Anticolisión por células..



Definición del grupo FEM



Directiva CE. Desde el 1 de enero de 1995, la norma "CE" relativa a las máquinas 89/392/CEE, impone a los fabricantes de máquinas armonizar su producción en función de algunas disposiciones, normas, reglas nacionales y especificaciones técnicas.

Cada aparato VERLINDE está marcado "CE" y se suministra con "un certificado de conformidad CE" (anexo IIA) o con un certificado de incorporación (anexo IIB).

FEM: Federación Europea de la Manipulación.

SWP: Safe Working Period. Traducción para: "Período de trabajo en total seguridad" de la unidad de elevación se determina en función del tiempo medio de utilización del mecanismo de elevación, del espectro de carga y del grupo de utilización. Después de este período, es necesaria una revisión general prescrita por el fabricante.

Grupo de utilización. Según la clasificación de la FEM, hay que tener en cuenta dos criterios fundamentales: el estado de sollicitación del aparejo y las clases de funcionamiento (vinculadas al tiempo medio de utilización cotidiano y al movimiento de elevación del aparato).

Norma ISO. Los grupos de utilización también se pueden definir en grupo ISO (1Am = M4, 2m = M5, 3m = M6, etc.).

Estado de sollicitación. Servicio ligero. Aparato sometido excepcionalmente a la sollicitación máxima y corrientemente a sollicitaciones muy bajas. **Servicio medio.** Aparato sometido, con bastante frecuencia, a la sollicitación máxima y corrientemente a sollicitaciones bajas. **Servicio pesado.** Aparato sometido con frecuencia a la sollicitación máxima y corrientemente a sollicitaciones medias. **Servicio muy pesado.** Aparato sometido regularmente a sollicitaciones cercanas a la sollicitación máxima.

Tiempo medio diario de funcionamiento en horas			0,5		1		2		4		8		16	
Cláusula de funcionamiento			V0,25	T2	V0,5	T3	V1	T4	V2	T5	V3	T6	V4	T7
Estado de sollicitación	1	L1 Ligero					1Bm	M3	1Am	M4	2 m	M5	V4	M6
	2	L2 Medio			1B m	M3	1Am	M4	2 m	M5	3 m	M6		
	3	L3 Pesado	1Bm	M3	1A m	M4	2 m	M5	3 m	M6				
	4	L4 Muy pesado	1Am	M4	2 m	M5	3 m	M6						
Grupo							1Bm	M3	1A m	M4	2 m	M5	3 m	M6
Factor de marcha*							25 %		30 %		40 %		50 %	
Cantidad de arranques por hora							150		180		240		300	

■ Clasificación normas F.E.M. 9511 ■ Clasificación normas ISO.

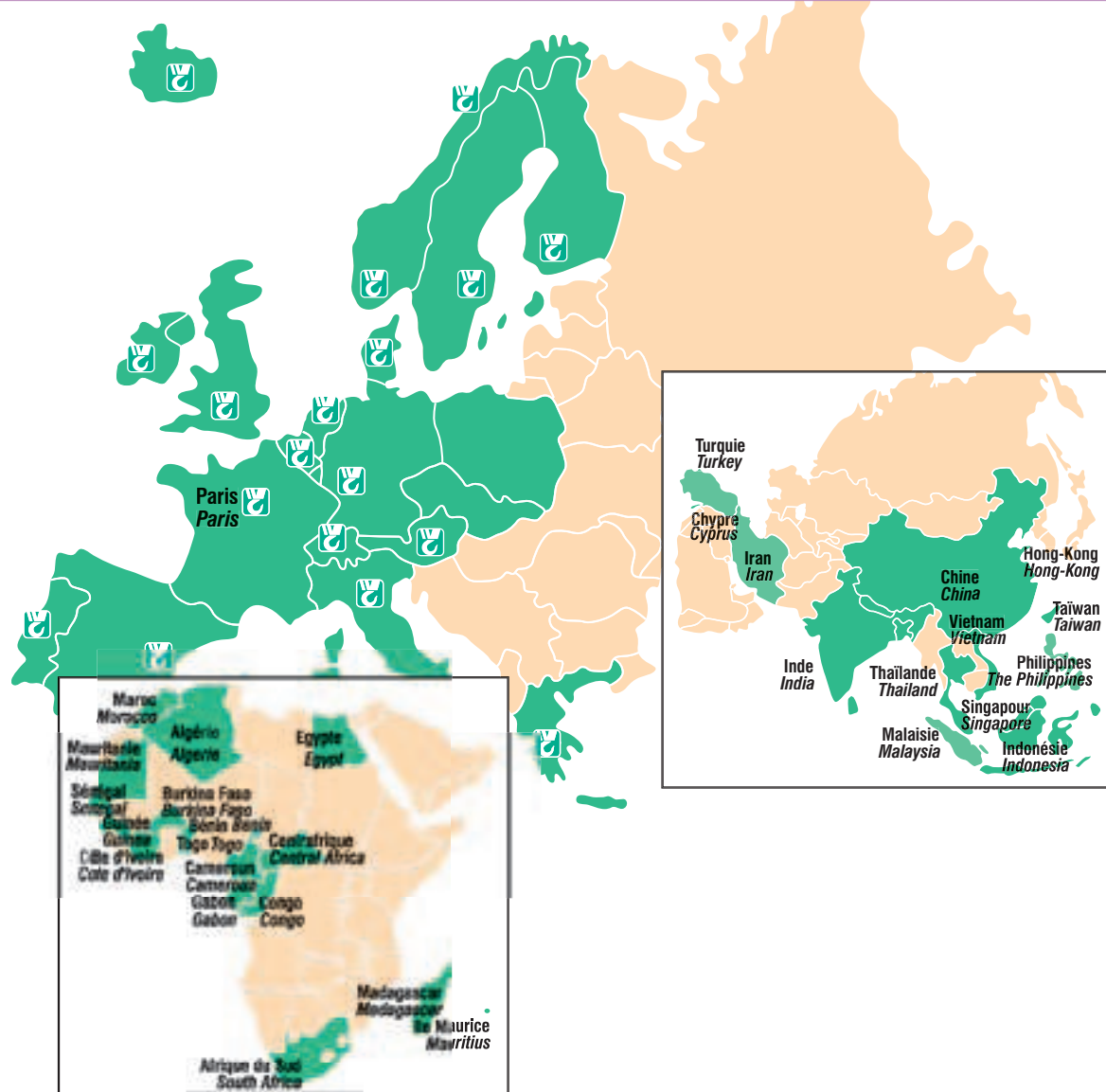
* Factor de marcha en % = $\frac{\text{Tiempo de subida} + \text{Tiempo de bajada}}{\text{Tiempo de subida} + \text{Tiempo de parada} + \text{Tiempo de bajada} + \text{Tiempo de parada}} \times 100$

EUROBLOC® VT

Polipasto eléctrico de cable para cargas de 800 a 100.000 kg

Tipo de aparejo	Carga (FEM/kg)			Altura de elevación (m)	Velocidad de elevación (m/min.)	Fijo posado	Carros				
	1Am	2m	3m				Monorrail HPR	HPN	Alto.	Birrail Enc.	Subr.
VT10211--N P1		1 000	800	12	10 / 1,6	•	•	•	•	•	
VT10211--N P2		1 600	1 250	12 - 19	10 / 1,6	•	•	•	•	•	
VT10211--R P2		1 600	1 250	12 - 19	12,5 / 2	•	•	•	•	•	
VT10411--N P1		2 000	1 600	6 - 9,5	5 / 0,8	•	•	•	•	•	
VT10411--N P2		3 200	2 500	6 - 9,5	5 / 0,8	•	•	•	•	•	
VT10411--R P2		3 200	2 500	6 - 9,5	6,3 / 1	•	•	•	•	•	
VT20211--N P3		2 500	2 000	12 - 18 - 24 - 30*	10 / 1,6	•	•	•	•	•	
VT20211--R P4		2 500	2 000	12 - 18 - 24 - 30*	16 / 2,6	•	•	•	•	•	
VT20211--L P3	3 200			12 - 18 - 24 - 30*	8 / 1,3	•	•	•	•	•	
VT20411--N P3		5 000	4 000	6 - 9 - 12 - 15*	5 / 0,8	•	•	•	•	•	
VT20411--R P4		5 000	4 000	6 - 9 - 12 - 15*	8 / 1,3	•	•	•	•	•	
VT20411--L P3	6 300			6 - 9 - 12 - 15*	4 / 0,7	•	•	•	•	•	
VT20611--N P3		7 500		6 - 8 - 10	3,2 / 0,5	•	•	•	•	•	
VT20611--R P4		7 500		6 - 8 - 10	5 / 0,8	•	•	•	•	•	
VT20811--N P3	10 000	8 000		4,5 - 6 - 7,5	2,5 / 0,4	•	•	•	•	•	
VT20811--R P4	10 000	8 000		4,5 - 6 - 7,5	4 / 0,7	•	•	•	•	•	
VT30211--N P5		5 000	4 000	18 - 24 - 32 - 40*	10 / 1,6	•	•	•	•	•	•
VT30211--R P6		5 000	4 000	18 - 24 - 32 - 40*	16 / 2,6	•	•	•	•	•	•
VT30211--L P5	6 300			18 - 24 - 32 - 40*	8 / 1,3	•	•	•	•	•	
VT30411--N P5		10 000	8 000	9 - 12 - 16 - 20*	5 / 0,8	•	•	•	•	•	•
VT30411--R P6		10 000	8 000	9 - 12 - 16 - 20*	8 / 1,3	•	•	•	•	•	•
VT30411--L P5	12 500			9 - 12 - 16 - 20*	4 / 0,7	•	•	•	•	•	
VT30611--N P5		15 000		4,5 - 6 - 8 - 10	3,2 / 0,5	•	•	•	•	•	
VT30611--R P6		15 000		4,5 - 6 - 8 - 10	5 / 0,8	•	•	•	•	•	
VT30811--N P5	20 000	16 000		4,5 - 6 - 8 - 10	2,5 / 0,4	•	•	•	•	•	
VT30811--R P6	20 000	16 000		4,5 - 6 - 8 - 10	4 / 0,7	•	•	•	•	•	
VT30421--N P5		5 000	4 000	10 - 14 - 19 - 26 - 35 - 47	10 / 1,6	•	•	•	•	•	
VT30421--R P6		5 000	4 000	10 - 14 - 19 - 26 - 35 - 47	16 / 2,6	•	•	•	•	•	
VT30821--N P5		10 000	8 000	5 - 7 - 9,5 - 13 - 17,5 - 23,5	5 / 0,8	•	•	•	•	•	
VT30821--R P6		10 000	8 000	5 - 7 - 9,5 - 13 - 17,5 - 23,5	8 / 1,3	•	•	•	•	•	
VT31221--N P5		15 000	12 000	4,5 - 6,5 - 8,5 - 11,5 - 15,5	3,2 / 0,5	•	•	•	•	•	
VT31221--R P6		15 000	12 000	4,5 - 6,5 - 8,5 - 11,5 - 15,5	5 / 0,8	•	•	•	•	•	
VT31621--N P5	20 000	16 000		4,5 - 6,5 - 8,5 - 11,5	2,5 / 0,4	•	•	•	•	•	
VT31621--R P6	20 000	16 000		4,5 - 6,5 - 8,5 - 11,5	4 / 0,7	•	•	•	•	•	
VT40211--L P6	10 000	8 000	6 300	16,4 - 22 - 28,6 - 37	8 / 1,3	•	•	•	•	•	
VT40211--N P6		8 000	6 300	16,4 - 22 - 28,6 - 37	10 / 1,6	•	•	•	•	•	
VT40211--N P7	10 000			16,4 - 22 - 28,6 - 37	10 / 1,6	•	•	•	•	•	
VT40211--R P7		8 000	6 300	16,4 - 22 - 28,6 - 37	12,5 / 2	•	•	•	•	•	
VT40411--L P6	20 000	16 000	12 500	8,2 - 11 - 14,3 - 18,5 - 23,8	4 / 0,6	•	•	•	•	•	
VT40411--N P6		16 000	12 500	8,2 - 11 - 14,3 - 18,5 - 23,8	5 / 0,8	•	•	•	•	•	
VT40411--N P7	20 000			8,2 - 11 - 14,3 - 18,5 - 23,8	5 / 0,8	•	•	•	•	•	
VT40411--R P7		16 000	12 500	8,2 - 11 - 14,3 - 18,5 - 23,8	6,3 / 1	•	•	•	•	•	
VT40611--L P6	30 000	25 000		5,5 - 7,3 - 9,5 - 12,3 - 15,9	2,5 / 0,4	•	•	•	•	•	
VT40611--N P6		25 000		5,5 - 7,3 - 9,5 - 12,3 - 15,9	3,2 / 0,5	•	•	•	•	•	
VT40611--N P7	30 000			5,5 - 7,3 - 9,5 - 12,3 - 15,9	3,2 / 0,5	•	•	•	•	•	
VT40611--R P7		25 000		5,5 - 7,3 - 9,5 - 12,3 - 15,9	4 / 0,6	•	•	•	•	•	
VT40811--L P6	40 000			5,8 - 7,2 - 9,3 - 11,9	2 / 0,3	•	•	•	•	•	
VT40811--N P7	40 000			5,8 - 7,2 - 9,3 - 11,9	2,5 / 0,4	•	•	•	•	•	
VT41011--N P7		1Bm / 50 000		5,8 - 7,2 - 9,3 - 11,9	2 / 0,3	•	•	•	•	•	
VT40421--L P6	10 000	8 000	6 300	20 - 25,7 - 33	8 / 1,3	•	•	•	•	•	
VT40421--N P6		8 000	6 300	20 - 25,7 - 33	10 / 1,6	•	•	•	•	•	
VT40421--N P7	10 000			20 - 25,7 - 33	10 / 1,6	•	•	•	•	•	
VT40421--R P7		8 000	6 300	20 - 25,7 - 33	12,5 / 2	•	•	•	•	•	
VT40821--L P6	20 000	16 000	12 500	10 - 12,8 - 16,5 - 21,2 - 27,9 - 33,7	4 / 0,6	•	•	•	•	•	
VT40821--N P6		16 000	12 500	10 - 12,8 - 16,5 - 21,2 - 27,9 - 33,7	5 / 0,8	•	•	•	•	•	
VT40821--N P7	20 000			10 - 12,8 - 16,5 - 21,2 - 27,9 - 33,7	5 / 0,8	•	•	•	•	•	
VT40821--R P7		16 000	12 500	10 - 12,8 - 16,5 - 21,2 - 27,9 - 33,7	6,3 / 1	•	•	•	•	•	
VT41221--L P6	30 000	25 000		6,6 - 8,5 - 11 - 14,1 - 18,6 - 22,4	2,5 / 0,4	•	•	•	•	•	
VT41221--N P6		25 000		6,6 - 8,5 - 11 - 14,1 - 18,6 - 22,4	3,2 / 0,5	•	•	•	•	•	
VT41221--N P7	30 000			6,6 - 8,5 - 11 - 14,1 - 18,6 - 22,4	3,2 / 0,5	•	•	•	•	•	
VT41221--R P7		25 000		6,6 - 8,5 - 11 - 14,1 - 18,6 - 22,4	4 / 0,6	•	•	•	•	•	
VT41621--L P6	40 000			6,4 - 8,2 - 10,6 - 13,9 - 16,8	2 / 0,3	•	•	•	•	•	
VT41621--N P7	40 000			6,4 - 8,2 - 10,6 - 13,9 - 16,8	2,5 / 0,4	•	•	•	•	•	
VT42021--N P7		1Bm / 50 000		6,6 - 8,5 - 11,1	2 / 0,3	•	•	•	•	•	
VT50421--	20 000	16 000	12 500	4,5 - 6,7 - 10,1 - 13,5	**	•	•	•	•	•	
VT50821--	40 000	32 000	25 000	6,2 - 8,2 - 10,9 - 14,4	**	•	•	•	•	•	
VT51221--	60 000	50 000		5,9 - 7,7 - 10 - 13,2	**	•	•	•	•	•	
VT51621--	80 000			5,8 - 7,5 - 9,9 - 12	**	•	•	•	•	•	
VT52021--		1Bm / 100 000		6 - 7,9 - 9,6 - 11,5	**	•	•	•	•	•	

*No disponible en versión HPR.



VERLINDE es:

- El 1^{er} primer fabricante y exportador francés de equipos de elevación y de manipulación. .
- La fuerza de un grupo de 5 000 personas. .
- Una gama continua de 30 productos de elevación. .
- La certificación de seguro de calidad ISO 9001. .
- Un interlocutor a su lado en más de 80 países. .



En Francia

9 agencias comerciales, 18 estaciones de servicio de postventa, 11 unidades de fabricación de puentes grúa EUROPONT en Francia, una red de distribuidores.

Resto del mundo

Agencias en Alemania, Holanda, Bélgica, Italia y distribuidores en Africa, Alemania, Argentina, Austria, Brasil, Chile, Corea, España, Peru, Reino Unido, Suecia, Noruega, Dinamarca, China, Tailandia, Indonesia, Malasia, Mexico, etc.

